



## 4.04 SYSTEMFREIES ZUBEHÖR

# [I] Systemfreies Zubehör



# Systemfreies Zubehör für den Gerüstbau

## Geprüfte Sicherheit

Damit Sie bei der technischen und wirtschaftlichen Bewältigung Ihrer täglichen Einrüstungsaufgaben beweglich bleiben, bietet ALTRAD Baumann ein praxisorientiertes, umfangreiches Zubehörprogramm. Ob es sich um Arbeits-, Schutz- oder Traggerüste mit besonderen konstruktiven Anforderungen handelt oder um außerordentlich hohe Lasteinleitungen, mit (unserem System-) unabhängigem Gerüstzubehör bietet sich immer eine ideale Lösung an.

## Inhaltsverzeichnis

Systemfreie Beläge und Fußplatten	Seite 4 - 5
Schutzkappen	Seite 5
Gerüstboden	Seite 6 - 7
Stützen und Streben	Seite 7
Wandanschlüsse und Dreirohrständer	Seite 8 - 9
Kupplungen	Seite 9 - 14
Zubehör	Seite 15 - 24
Seitenschutznetze und Planen	Seite 24 - 25
Gerüstabstützung	Seite 26
Persönliche Schutzausrüstung (PSA)	Seite 27
Montage-Sicherheitsgeländer (MSG)	Seite 28 - 29
Gerüst-Paletten	Seite 30 - 31

### Verwendete Abkürzungen:

H = Höhe  
L = Länge  
B = Breite  
FH = Feldhöhe  
FL = Feldlänge  
SB = Systembreite  
VE = Verpackungseinheit

Änderungen der technischen Daten und Maße vorbehalten. Alle Maße, Gewichte und Daten sind Richtwerte. Es gilt der am Tag der Lieferung gültige Preis. Verkauf nur zu unseren gültigen Geschäfts-, Verkaufs- und Lieferbedingungen. Erfüllungsort für die Lieferung und Zahlung ist Laupheim. Es gilt erweiterter Eigentumsvorbehalt an der gelieferten Ware bis zur vollständigen Bezahlung.

## [i] Systemfreie Beläge

Artikel	Artikel-Nr.	L./H. m	B.m	G.kg	LK	VE
---------	-------------	---------	-----	------	----	----

### Systemfreier Stahlboden

Robuste Stahlbohle zur Erstellung von Überbrückungen. Passend für alle Gerüstsysteme. Einsatz in Orten mit erhöhten Brandschutzbedingungen.



#### Systemfreier Stahlboden

ABSOG76003	0,45 H/1,00 L 0,30 B	5,2	6	60
ABSOG76002	0,45 H/1,50 L 0,30 B	7,4	6	60
ABSOG76001	0,45 H/2,00 L 0,30 B	9,7	5	60
ABSOG76000	0,45 H/2,50 L 0,30 B	11,9	3	60

## [i] Fußspindel und Fußplatten

### Gewindefußplatte

Zum Ausgleich von Höhenunterschieden des Untergrundes. Selbstreinigendes Rundgewinde mit Kerbmarkierung zur Gewährleistung der notwendigen Überdeckungslänge von Rahmenstiel und Spindel. Flügelmutter mit Absetzung zur Zentrierung des Rahmenstiels auf der Spindel.



#### Gewindefußplatte

mit Rohrspindel, Knebelmutter und Platte 15 x 15 cm

ABSOG59006	0,40 H Spindelweg: max. 20 cm	2,9		250
ABSOG59007	0,60 H Spindelweg: max. 40 cm	3,6		200
ABSOG59008	0,80 H Spindelweg: max. 60 cm	4,3		200



#### Fußplatte ohne Höhenverstellung


ABSOG48000	0,15 L 0,15 B H=6 cm	1,1		
------------	-------------------------	-----	--	--



#### Fußspindel

mit schwenkbarer Fußplatte, mit Halbkupplung zur Befestigung von Gerüstrohren

511408	0,80 H Spindelweg: max. 60 cm, SW 19	6,8		
--------	---	-----	--	--

Artikel	Artikel-Nr.	L./H. m	B.m	G.kg	LK	VE
	<b>Flügelmutter</b>					
	ABFLM34000			0,7		
	Ø 34					
	571180			0,7		
	Ø 38					

## [i] Schutzkappen

### Schutzkappen

Schutzkappen sind an Modul- oder Rohr-Kupplungsgerüsten einsetzbar. Sie bieten optimalen Schutz gegen Verletzungen wie z.B. an scharfen Kanten, Prellungen an Gerüsttellern oder Hängenbleiben an hervorstehenden Teilen. Die glatte Ausführung aus schlagfestem Kunststoff gewährleistet eine langlebige, wieder verwendbare Ausführung.



#### Schutzkappe für Riegel und Lochscheibe

Einsatz nur im 180°-Winkel möglich

ABDIV30100 0,1



#### Schutzkappe für Kupplung

ABDIV30200 0,1



#### Schutzkappe für Fußplatte

ABDIV30300 0,2 80



#### Schutzkappe für Lochscheibe

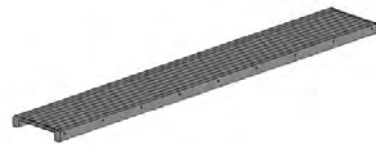
ABDIV30400 0,1

## [i] Gerüst-Böden

Artikel	Artikel-Nr.	L./H. m	B.m	G.kg	LK	VE
---------	-------------	---------	-----	------	----	----

### Alu-Brücke

Geeignet für Überbrückungen und Deckengerüste in Lastklasse 2. Für die Aufnahme des dreiteiligen Seitenschutzes werden Alu-Geländerstiele an der Alu-Brücke befestigt.



#### Alu-Brücke

2,0 kN/m<sup>2</sup> Belastung. Ab Länge 6,12 m 1,5 kN/m<sup>2</sup> Belastung.

ABSOG74004 Steghöhe 9,5 cm	4,12 L	0,60 B	24,1	5
ABSOG74003 Steghöhe 9,5 cm	5,12 L	0,60 B	27,7	5
ABSOG74002 Steghöhe 11,0 cm	6,12 L	0,60 B	39,3	5
ABSOG74001 Steghöhe 15,0 cm	8,12 L	0,60 B	64,3	5
ABSOG74000 Steghöhe 15,0 cm	10,12 L	0,60 B	82,2	5



#### Alu-Geländerstiel

mit Bordbrettstift

AB491001	1,22 L		2,0
----------	--------	--	-----



#### Geländerklemme verzinkt

AB491002			0,6
----------	--	--	-----



#### Geländerkupplung / SW 19

(alternativ: siehe Gerüstkupplungen)

AB202312 SW 19			1,1
-------------------	--	--	-----



#### Klammer

zur Verbindung von 2 parallel laufenden Alu-Brücken

AB491003 verzinkt			1,1
----------------------	--	--	-----

Artikel	Artikel-Nr.	L./H. m	B.m	G.kg	LK	VE
---------	-------------	---------	-----	------	----	----



### Abhebesicherung für Alu-Laufsteg

491010  
verzinkt 1,1



### Belagsicherung für Alu-Brücke

ABKUP45503 SW 19 1,0  
ABKUP45502 SW 22 1,0 20

## [I] Stützen und Streben



### Stahl-Gerüstrohre

(Verbindungsstreben) Ø 48,3 mm x 3,2 mm Wandstärke

ABRDR00014	1,00 L	3,8	61
ABRDR00016	2,00 L	7,5	61
ABRDR00018	3,00 L	11,3	61
ABRDR00020	4,00 L	15,1	61
ABRDR00022	5,00 L	18,9	61
ABRDR00024	6,00 L	22,6	61



### Alu-Gerüstrohre

(Verbindungsstreben) Ø 48,3 mm x 4,0 mm Wandstärke

ABRDR00028	1,00 L	1,5	61
ABRDR00030	2,00 L	3,0	61
ABRDR00032	3,00 L	4,5	61
ABRDR00034	4,00 L	6,0	61
ABRDR00036	5,00 L	7,5	61
ABRDR00027	6,00 L	9,0	61



## [i] Wandanschlüsse und Dreirohrständer

Artikel	Artikel-Nr.	L./H. m	B.m	G.kg	LK	VE
---------	-------------	---------	-----	------	----	----

### Wandanschlüsse

Zur Herstellung einer tragfähigen Verbindung an Bauwerken. Belastungswerte entnehmen Sie bitte der technischen Information, die wir Ihnen gerne auf Anforderung zusenden.



#### Gitterträgeranschluss mit 2 Rohrstutzen

für Schwerlastgitterträger

ABSOG05000	0,56 L	5,0
Verankerung mit 3 Ankern		
ABSOG05001	0,86 L	6,5
Verankerung mit 4 Ankern		



#### Mauerauflage für Gitterträger

Verankerung mit 4 Ankern

ABSOG07500	4,2
------------	-----



#### Anschlussblech

mit 2 Halbkupplungen Ø 48,3 mm, SW 22

ABA9434401	7,0
Verankerung mit 4 Ankern	

### Dreirohrständer

Ständer mit großer Lastaufnahme für Interims-Hallen und Sonderkonstruktionen. Verlängerung mit Rohrverbinder für Gitterträger möglich.



#### Dreirohrständer

ABSOG03000	2,00 L	23,7	5
ABSOG03001	3,00 L	36,1	5
ABSOG03002	4,00 L	47,5	5
ABSOG03003	5,00 L	56,9	5
ABSOG03004	6,00 L	71,2	5



Artikel	Artikel-Nr.	L./H. m	B.m	G.kg	LK	VE
---------	-------------	---------	-----	------	----	----



### Fußplatte für Dreirohrständer

ABSOG03200

6,8

## [i] Kupplungen

### Standardkupplungen

Stahl, gesenkgeschmiedet, mit Schraubverschluss. Mit feuerverzinkten Hammerkopfschrauben und Bundmuttern.



#### Normalkupplung

mit Übereinstimmungszertifikat der MPA Dortmund gemäß DIN EN 74-1 RA BB, 9,1 kN Gebrauchslast

ABKUP10011  
Ø 48/48, SW 19

1,0 20 Stück/Sack

ABKUP10010  
Ø 48/48, SW 22

1,0 20 Stück/Sack



#### Drehkupplung

mit Übereinstimmungszertifikat der MPA Dortmund gemäß DIN EN 74-1 SW B, 9,1 kN Gebrauchslast

ABKUP20017  
Ø 48/48, SW 19

1,2 20 Stück/Sack

ABKUP20019  
Ø 48/48, SW 22

1,2 20 Stück/Sack



#### Stosskupplung

Prüfung nach DIN EN 74-1 SF A, 3,6 kN Gebrauchslast, nur in Verbindung mit Rohrverbinder einsetzen

ABKUP65002  
Ø 48, SW 19

1,4 15 Stück/Sack

ABKUP65001  
Ø 48, SW 22

1,4 15 Stück/Sack



#### Rohrverbinder geschmiedet

Prüfung nach DIN EN 74-3 LS, für die Verwendung mit Stosskupplung

ABDIV10001

1,3 20 Stück/Sack

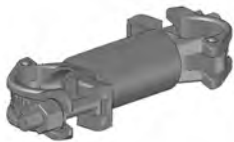
Artikel	Artikel-Nr.	L./H. m	B.m	G.kg	LK	VE
---------	-------------	---------	-----	------	----	----



### Drehkupplung, reduzierend

zum Anschluss unterschiedlicher Rohrdurchmesser untereinander

ABKUP20011 Ø 38/34, SW 19, Rückengeländer/Rückengeländer	1,0	20 Stück/Sack
ABKUP20002 Ø 42/42, SW 22	1,1	20 Stück/Sack
ABKUP20016 Ø 48/34, SW 19	1,1	20 Stück/Sack
ABKUP20015 Ø 48/34, SW 22, Rahmen/Rückengeländer	1,1	20 Stück/Sack
ABKUP20013 Ø 48/38, SW 19, Rahmen/Rückengeländer	1,1	20 Stück/Sack
ABKUP20003 Ø 48/38, SW 22	1,1	20 Stück/Sack
ABKUP20004 Ø 48/42, SW 22, Rahmen/Diagonale	1,1	20 Stück/Sack
ABKUP20005 Ø 48/60, SW 22	1,5	15 Stück/Sack
ABKUP20006 Ø 48/60, SW 19	1,5	15 Stück/Sack
ABKUP20008 Ø 48/76, SW 22	1,9	15 Stück/Sack



### Distanzkupplung

für die Verbindung von parallelen Gerüstrohren mit einem festen Achsabstand z.B. bei Einbau der Treppe in einem vorgesetzten Gerüstfeld

ABKUP17500 SW 22	0,16 B	1,5	20 Stück/Sack
ABKUP17501 SW 22	0,11 B	1,4	20 Stück/Sack



### Distanzkupplung L8, starr

für die Verbindung von parallelen Gerüstrohren mit einem festen Achsabstand z.B. bei Einbau der Treppe in einem vorgesetzten Gerüstfeld

ABKUP34500 SW 22	0,08 B	1,4	20 Stück/Sack
---------------------	--------	-----	---------------



### Kippstiftkupplung

ermöglicht die Montage von zusätzlichen Rückengeländern

ABKUP50002 SW 19	0,8	25 Stück/Sack
ABKUP50001 SW 22	0,8	25 Stück/Sack

Artikel	Artikel-Nr.	L./H. m	B.m	G.kg	LK	VE
---------	-------------	---------	-----	------	----	----



### Bordbretthalterkupplung

ermöglicht den Anschluss von Bordbrettern ProfiTech plus

ABKUP56001				1,2	20 Stück/Sack	
SW 19						
ABKUP56000				1,2	20 Stück/Sack	
SW 22						



### Normalkupplung, reduzierend

zum Anschluss unterschiedlicher Rohrdurchmesser untereinander

ABKUP10006				1,4	20 Stück/Sack	
Ø 48/34, SW 22						
ABKUP10012				1,1	20 Stück/Sack	
Ø 48/42, SW 22						
ABKUP10001				1,6	15 Stück/Sack	
Ø 48/60, SW 19						
ABKUP10002				1,6	15 Stück/Sack	
Ø 48/60, SW 22						
ABKUP10003				1,9	15 Stück/Sack	
Ø 48/76, SW 22						



### Anschraubkupplung

zum Anschrauben von diversen Bauteilen an Gerüstrohre

ABKUP60003				0,7	25 Stück/Sack	
SW 22 mit Bolzen M20*32 mm, ohne Platte						
ABKUP60004				0,7	25 Stück/Sack	
SW 19 mit Bolzen M20*32 mm, ohne Platte						
ABKUP60002				0,7	25 Stück/Sack	
SW 22 mit Bolzen M14x50mm, ohne Platte						
ABKUP60001				0,9	20 Stück/Sack	
SW 22 mit Bolzen M16x120 mm, mit Platte						
ABKUP60005				0,7	20 Stück/Sack	
SW 19 mit Bolzen M14x60 mm, ohne Platte						



### Schwenkkupplung

zum Befestigen von Rohren mit Außendurchmesser Ø 48,3 mm an Doppel -T- und T-Trägern. Schwenkkupplungen sind paarweise einzubauen. Zulässige Belastung 9 kN

ABKUP75001				1,3	20 Stück/Sack	
SW 22						

Artikel	Artikel-Nr.	L./H. m	B.m	G.kg	LK	VE
---------	-------------	---------	-----	------	----	----



### Halbkupplung

ABKUP30001	Ø 48,3, SW 22, verzinkt, mit Hammerkopfschraube, mit Bundmutter	0,5	40 Stück/Sack			
ABKUP30002	Ø 48,3, verzinkt, mit Hammerkopfschraube, mit Flügelmutter	0,5	40 Stück/Sack			
ABKUP30003	Ø 48,3, Loch Ø 20,6, unverzinkt, ohne Hammerkopfschraube, ohne Bundmutter	0,4	40 Stück/Sack			
ABKUP30004	Ø 48,3, Loch Ø 17,5, unverzinkt, ohne Hammerkopfschraube, ohne Bundmutter	0,4	40 Stück/Sack			
ABKUP30005	Ø 48,3, Loch Ø 17,5, verzinkt, ohne Hammerkopfschraube, ohne Bundmutter	0,4	50 Stück/Sack			
ABKUP30006	Ø 48,3, Loch Ø 22,2, unverzinkt, ohne Hammerkopfschraube, ohne Bundmutter	0,4	40 Stück/Sack			
ABKUP30007	Ø 60,3, SW 22, verzinkt, mit Hammerkopfschraube, mit Bundmutter	1,0	20 Stück/Sack			
ABKUP30008	Ø 33,7, SW 22, unverzinkt, mit Hammerkopfschraube, mit Bundmutter	0,5	40 Stück/Sack			



### Klauenkupplung

zum Befestigen von Rohren mit Außendurchmesser Ø 48,3 mm an Doppel -T- und T-Trägern. Schwenkkupplungen und Klauenkupplungen sind paarweise einzubauen. Zulässige Belastung 15 kN

ABKUP70001	SW 19	1,0	20 Stück/Sack			
ABKUP70002	SW 22	1,0	20 Stück/Sack			



### Gitterträgerkupplung

zum Anschluss der Gurte von Gitterträgern in der Rohrachse

ABKUP86019	SW 19	1,6	20 Stück/Sack			
ABKUP86022	SW 22	1,6	20 Stück/Sack			



### Kupplung mit Ringmutter

zum Abhängen von Lasten an Rohrkonstruktionen

ABKUP08500	SW 22	1,0			40	
------------	-------	-----	--	--	----	--

Artikel	Artikel-Nr.	L./H. m	B.m	G.kg	LK	VE
---------	-------------	---------	-----	------	----	----



### Mittelstück

ABKUP90010	Ø 48,3, Loch Ø 17,5, unverzinkt			0,2		
ABKUP90014	Ø 48,3, hohe Ausführung, unverzinkt			0,4		
ABKUP90015	Ø 42,4, unverzinkt			0,2		
ABKUP90016	Ø 48,3, Loch Ø 17,5, verzinkt			0,2		
ABKUP90019	Ø 48,3, hohe Ausführung, verzinkt			0,4		



### Schelle

ABKUP90020	Ø 48,3, verzinkt			0,2		100
ABKUP90021	Ø 48,3, unverzinkt			0,2		100
ABKUP90022	Ø 42,4, verzinkt			0,2		100
ABKUP90023	Ø 38,0, verzinkt			0,2		100



### Niete

zu Mittelstück und Schelle Ø 7,9 x 41 mm  
ABNIE07940



### Hammerkopfschraube

feuerverzinkt

ABHAS01402	M14x63			0,1		200
ABHAS01404	M14x75			0,1		200
ABHAS01406	M14x97			0,1		200



### Bundmutter

feuerverzinkt

ABBUM00100	M14, SW 19					
ABBUM00200	M14, SW 22					

Artikel	Artikel-Nr.	L./H. m	B.m	G.kg	LK	VE
---------	-------------	---------	-----	------	----	----

### Keilkupplung

Zur Verbindung von Gerüstbauteilen mit einem  $\varnothing$  von 48,3 mm.



#### Keilkupplung, drehbar

ABKUP83010 drehbar	1,4	20 Stück/Sack
ABKUP40000 Keilhalbkupplung, starr	0,7	20 Stück/Sack

### System-Kupplungen

Stahl, gesenkgeschmiedet, mit Schraubverschluss.



#### Keilkopfkupplung, starr

zum Anschluss von Gerüstrohren an die Lochscheibe

ABMPP19002 SW 19	1,1	
ABMPP19000 SW 22	1,1	



#### Keilkopfkupplung, drehbar

zum Anschluss von Gerüstrohren an die Lochscheibe

ABMPP19003 SW 19	1,2	
ABMPP19001 SW 22	1,2	



#### Lochscheibenkupplung

für den höhenunabhängigen Anschluss der Riegel, Diagonalen oder Beläge

ABMPP28000 $\varnothing$ 48, SW 19	1,1	
ABMPP28001 $\varnothing$ 48, SW 22	1,1	

## [i] Zubehör

Artikel	Artikel-Nr.	L./H. m	B.m	G.kg	LK	VE
---------	-------------	---------	-----	------	----	----

### Stahl-Gitterträger systemfrei

Gitterträger mit Spannweiten bis 820 cm für Überbrückungen, Auskragungen und Sonderkonstruktionen. Der Abstand der Knotenpunkte im Fachwerk beträgt 50 cm. Der Einsatz erfordert in der Regel zusätzliche Standsicherheitsnachweise für das Gerüst.



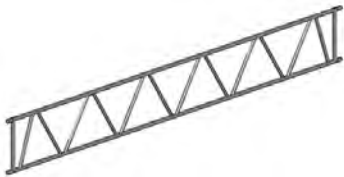
#### Stahl-Gitterträger H40

ohne innenliegenden Vertikalpfosten, Achsmaß 40 cm, Bauhöhe 45 cm, Stahlrohr  $\varnothing$  48,3 mm, Verlängerung mit Rohrverbindern möglich

ABSOG84500	0,40 H/3,20 L	30,3	10
ABSOG84501	0,40 H/4,20 L	39,2	10
ABSOG84502	0,40 H/5,20 L	48,2	10
ABSOG84503	0,40 H/6,20 L	57,1	10
ABSOG84504	0,40 H/7,70 L	71,2	10
ABSOG84505	0,40 H/8,20 L	75,8	10

### Schwerlast-Gitterträger systemfrei

Gitterträger mit Spannweiten bis 700 cm für Überbrückungen, Auskragungen und Sonderkonstruktionen. Durch die größere Bauhöhe von 75 cm für die Aufnahme von höheren Lasten geeignet. Der Einsatz erfordert in der Regel zusätzliche Standsicherheitsnachweise für das Gerüst.



#### Schwerlast-Gitterträger H70

Achsmaß 70 cm, Bauhöhe 75 cm, Stahlrohr  $\varnothing$  48,3 mm, Verlängerung mit Rohrverbindern möglich

ABSOG35003	0,70 H/4,00 L	46,7	10
ABSOG35002	0,70 H/5,00 L	52,9	10
ABSOG35001	0,70 H/6,00 L	68,0	10
ABSOG35000	0,70 H/7,00 L	73,2	10

### Alu-Gitterträger systemfrei

Gitterträger aus Aluminium mit Spannweiten bis 820 cm für Überbrückungen, Auskragungen und Sonderkonstruktionen. Der Abstand der Knotenpunkte im Fachwerk beträgt 50 cm. Der Einsatz erfordert in der Regel zusätzliche Standsicherheitsnachweise für das Gerüst.



#### Alu-Gitterträger H40

Achsmaß 40 cm, Bauhöhe 45 cm, Aluminiumrohr  $\varnothing$  48,3 mm, Verlängerung mit Rohrverbindern möglich. Auf Anfrage auch in Stahl erhältlich

ABSOG85000	0,40 H/3,20 L	12,6	10
ABSOG85001	0,40 H/4,20 L	16,3	10
ABSOG85002	0,40 H/5,20 L	19,9	10
ABSOG85003	0,40 H/6,20 L	23,6	10
ABSOG85004	0,40 H/7,70 L	29,4	10
ABSOG85005	0,40 H/8,20 L	31,2	10



Artikel	Artikel-Nr.	L./H. m	B.m	G.kg	LK	VE
---------	-------------	---------	-----	------	----	----



### Alu-Gitterträger 50

zur universellen Überbrückung.

501340	0,50 H/4,24 L			17,1		10
501350	0,50 H/5,24 L			21,0		10
501360	0,50 H/6,24 L			24,9		10

### Rohrverbinder für Gitterträger

Der Rohrverbinder ermöglicht ein beliebiges Verlängern der Gitterträger. Wird mit je 4 Bolzen und Federsteckern ausgeliefert. Alternativ kann der Rohrverbinder auch mit Schrauben angeschlossen werden. Der gebogene Rohrverbinder hat einen Neigungswinkel von je  $2 \times 10^\circ$ . Er ist für Ober- und Untergurt der Gitterträger H40 vorgesehen.



### Rohrverbinder, gerade, für Gitterträger

ABSOG02101	0,44 B			2,2		
mit jeweils 4 Bolzen + Federsteckern						



### Bolzen Ø 12 mm für Rohrverbinder Gitterträger

ABBOL01200	0,06 L			0,1		
------------	--------	--	--	-----	--	--



### Federstecker Ø 3,2 mm für Rohrverbinder Gitterträger

ABFED10007	0,10 L					
------------	--------	--	--	--	--	--



### Rohrverbinder, gebogen (10°), für Gitterträger

mit jeweils 4 Bolzen und Federsteckern

ABSOG41000	0,64 L			3,5		
für Obergurt						
ABSOG41001	0,50 L			2,8		
für Untergurt						



### Sechskant-Schraube M 12 x 70 mit Mutter

ABSES01203	0,70 L			0,1		
SW 19						

Artikel	Artikel-Nr.	L./H. m	B.m	G.kg	LK	VE
---------	-------------	---------	-----	------	----	----

### Rohrverbinder für U-Gitterträger

Dient zum Aufbau von Vertikalstielen auf U-Profil Obergurten. Komplett mit je 2 Schrauben und Muttern.



#### Rohrverbinder für U-Gitterträger

AB324002		2,0
----------	--	-----

### Rohrverbinder für Riegel

Zum Anschluss an Rohre  $\varnothing$  48,3 mm, dient zum Aufbau von Vertikalstielen auf Gerüstrohren und Gitterträgern. Wahlweise mit Halbkupplung zum Anschrauben oder Keilverbindung. Ermöglicht das Weiterrüsten mit Vertikalstielen.



#### Rohrverbinder für Riegel mit Halbkupplung

ABMPP10002	0,30 L	1,6
SW 19		
ABMPP10000	0,30 L	1,6
SW 22		



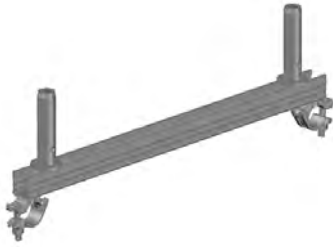
#### Rohrverbinder für Riegel mit Keilverbindung

ABMPP10001	0,36 L	2,0
------------	--------	-----

Artikel	Artikel-Nr.	L./H. m	B.m	G.kg	LK	VE
---------	-------------	---------	-----	------	----	----

### Querriegel für Gitterträger

Dient zur Belagaufnahme bei Gitterträger-Überbrückungen und systemfreien Gitterträgern. U-Profil mit an der Unterseite angeschweißten Halbkupplungen SW 19.



#### Querriegel für Gitterträger

AB202038	0,73 B	5,2	50
----------	--------	-----	----

### Belagriegel für Gitterträger

Dient zur Belagaufnahme bei Gitterträger-Überbrückungen. Das über den Gitterträger laufende U-Profil gewährleistet ein exaktes einjustieren des Belagriegels. Bei der Verwendung mit dem Belagriegel kann im Systemraster weitergebaut werden.



#### Belagriegel für Gitterträger

503573 inkl. 4 Bolzen mit Splint	0,73 B	8,0	
-------------------------------------	--------	-----	--

### Gerüsthalter

Zur zug- und druckfesten Verankerung von Gerüsten an Gebäuden. Die Verankerung ist entsprechend des Zulassungsbescheides, der Aufbau- und Verwendungsanleitung sowie den gültigen Regeln auszuführen.



#### Gerüsthalter

ABSNN24009	0,30 L	2,0	
ABSNN24010	0,50 L	2,0	
ABSNN24005	0,80 L	2,9	50
ABSNN24000	1,10 L	3,9	100
ABSNN24001	1,30 L	4,5	100
ABSNN24002	1,50 L	5,1	100



#### Verankerungskupplung

wird in Verbindung mit einem Gerüstrohr Ø 48,3 mm als Gerüsthalter eingesetzt.

ABKUP38001 SW 19	1,0	20 Stück/Sack
ABKUP38000 SW 22	1,0	20 Stück/Sack

Artikel	Artikel-Nr.	L./H. m	B.m	G.kg	LK	VE
---------	-------------	---------	-----	------	----	----

### Fallstecker

Zur Sicherung gegen Ausheben. Stabstahl verzinkt mit Ø 9 mm.



#### Fallstecker

ABBIE00805				0,1		
------------	--	--	--	-----	--	--

### Spreizdübel

Aus Kunststoff für Ringschrauben mit Holzschraubengewinde 12 mm, Bohrloch Ø 14 mm. (Bemaßung in mm).



#### Spreizdübel

ABDIV00105	70,00 L				100
ABDIV00149	100,00 L				100
ABDIV00150	130,00 L				100

### Ringschraube

Aus Stahl, Ø 12 mm, verzinkt, verschweißt. (Bemaßung in mm).



#### Ringschraube aus verzinktem Stahl

ABDIV00106	90,00 L		0,1		150
ABDIV00107	120,00 L		0,2		100
ABDIV00108	160,00 L		0,2		100
ABDIV00109	190,00 L		0,3		100
ABDIV00110	230,00 L		0,3		100
ABDIV00111	350,00 L		0,4		50

### Abdeckkappe

Aus hellem Kunststoff, zum Abdecken von 14 mm Bohrlöchern.



#### Abdeckkappe für Dübellöcher

ABDIV00104					1000
für Bohrloch Ø 14 mm					

Artikel	Artikel-Nr.	L./H. m	B.m	G.kg	LK	VE
---------	-------------	---------	-----	------	----	----

### Spindelkupplung

Mit Halbkupplung, zur Höhenjustierung z.B. beim Weiterbau auf Gitterträgern oder systemfreien Rohr-Kupplung-Konstruktionen.



#### Spindelkupplung

ABSOG16501 SW 19	0,50 H			2,6		
ABSOG16500 SW 22	0,50 H			2,6		

### Magnet-Wasserwaage



#### Magnet-Wasserwaage

zum exakten Ausrichten

511700		0,60 B		0,5		
--------	--	--------	--	-----	--	--

### Ringratschenschlüssel



#### Ringratschenschlüssel

585101 SW 19 + 22 im Gesenk geschmiedet				0,7		
--	--	--	--	-----	--	--

### Kopfspindel mit U-Kopf

Zur Ausbildung von Traggerüsten werden Kanthölzer in die Kopfspindeln eingesetzt. Selbstreinigendes Rundgewinde mit Kerbmarkierung zur Gewährleistung der notwendigen Überdeckungslänge von Stiel und Spindel.



#### Kopfspindel mit U-Kopf

für Kantholz 160 mm

ABSOG17000	0,50 L			4,9		
------------	--------	--	--	-----	--	--

Artikel	Artikel-Nr.	L./H. m	B.m	G.kg	LK	VE
---------	-------------	---------	-----	------	----	----



### Kreuzkopfspindel

dient zur Aufnahme von Kanthölzern und Leimholzträgern, Öffnungsweite 85 mm und 170 mm, Höhe der Winkel 195 mm. 12 mm Grundplatte

642210	0,60 H	10,1
--------	--------	------

### Gerüstratsche



### Gerüstratsche

585102		0,5
SW 19 + 22		
ABSLÜ00200	0,30 L	0,8
SW 19		
ABSLÜ00202	0,30 L	0,8
SW 22		
585103		0,8
SW 19 + 22		

### Lenkrolle

Zum Einstecken in Gerüstrohre mit einem Spindelweg von 45 cm. Tragkraft 11,9 kN mit Rolle aus Polyamid. Der Außenring dient zum schnellen Auf- und Abspindeln. Mit der Flügelschraubenhalterung können die Lenkrollen an allen mit Bohrung versehenen Gerüststielen und Vertikalrahmen unverlierbar angebracht werden. Für mit Lenkrollen ausgestattete Systemgerüste ist ein statischer Nachweis erforderlich.



### Lenkrolle 11,9 kN

mit Spindel 60 cm, höhenverstellbar bis 45 cm, Rad  $\varnothing$  200 mm mit Laufstopp, Tragfähigkeit 11,9 kN, für zentrische Lastenteilung

ABSOG84000	8,4	40
------------	-----	----



### Lenkrolle

ohne Höhenverstellung, Belastung 3,0 kN mit Lastzentrierung im gebremster Zustand, Rad  $\varnothing$  150 mm

ABLKR15106	2,5
------------	-----

Artikel	Artikel-Nr.	L./H. m	B.m	G.kg	LK	VE
---------	-------------	---------	-----	------	----	----

### Aufzugskonsole



#### Aufzugskonsole – schwenkbar

Ausladung 80 cm für Gerüst und Materialtransport

552871  
SW 19

7,6

### Rolle für Aufzugskonsole



#### Rolle für Aufzugskonsole

für Aufzugs-Galgen, Tragkraft 350 kg, Rollendurchmesser 220 mm, max. Seildurchmesser 28 mm

552001

3,0

### Seil für Höhentransport



#### Seil Ø 20 mm

zum Hochziehen von Bauprodukten im Handbetrieb (Körperkraft)

AB209150

20,00 L

7,0

### Federstecker



#### Federstecker

ABFED30100

0,1



Artikel	Artikel-Nr.	L./H. m	B.m	G.kg	LK	VE
---------	-------------	---------	-----	------	----	----

### Alu-Gerüstleiter

Mit Rohrverbinder, geriffelten Stufen, Anschluss mit genormten Kupplungen, Leitern sind steckbar und werden mit den Federsteckern gesichert, Achsmaß 44 cm.



#### Alu-Gerüstleiter

ABSOG80004	3,00 L			8,0		15
ABSOG80001	4,00 L			10,0		15
ABSOG80002	5,00 L			12,6		15
ABSOG80003	6,00 L			14,5		15

### Segmenttreppe

Modulare Stufenlösung für die komfortable Gestaltung des Einstiegs von Gerüsten.



#### Segmenttreppe Kopfelement UA

U-Auflage

ABA1430206	0,20 H	0,60 B		9,7		
------------	--------	--------	--	-----	--	--



#### Segmenttreppe Mittelelement

Mittelstufe

ABA1430203	0,20 H	0,60 B		5,8		
------------	--------	--------	--	-----	--	--



#### Segmenttreppe Fußelement

Anfangsstufe

ABA1430204	0,20 H	0,60 B		4,9		
------------	--------	--------	--	-----	--	--

### Kantholzkupplung



#### Kantholzkupplung mit drehbarer Halbkupplung

ABKUP80000				1,8		10
SW 22, für Schilderhalter						

Artikel	Artikel-Nr.	L./H. m	B.m	G.kg	LK	VE
---------	-------------	---------	-----	------	----	----

### Verankerungs-Prüfgerät

Set bestehend aus Verankerungsprüfgerät und Stützzylinder. Messbereich 0-10,00 kN, für Ringschrauben bis 20 cm Länge, keine negative Beeinflussung des Ausbruchkegels.



#### Verankerungs-Prüfgerät Set

ASDIV00117 3,6

### [i] Seitenschutznetze und Planen

#### Netze und Planen

Zur Verkleidung von Gerüsten und zum Schutz der Umgebung vor Schmutz werden Planen und Netze verwendet, die in mehreren Ausführungen und Größen zur Verfügung stehen. Das Gerüst ist an den Stirnseiten bis an das Gebäude zu verkleiden. Die Verankerung ist gemäß Zulassungsbescheid und der Aufbau- und Verwendungsanleitung auszuführen.



#### Seitenschutznetz 10,00 x 2,00 m

blau, Maschenweite 100 x 100 mm, mit Einfasseeil und Gurt-Schnellverschluss a = 75 cm

734307 5,8



#### Seitenschutznetz 5,00 x 2,00 m

blau, Maschenweite 100 x 100 mm, mit Einfasseeil und Gurt-Schnellverschluss a = 75 cm

734306 2,8



#### Seitenschutznetz 10,00 x 2,00 m

blau, Maschenweite 100 x 100 mm mit Einfasseeil

734305 4,3



#### Seitenschutznetz 5,00 x 2,00 m

blau, Maschenweite 100 x 100 mm mit Einfasseeil

734304 2,2

Artikel	Artikel-Nr.	L./H. m	B.m	G.kg	LK	VE
---------	-------------	---------	-----	------	----	----



### Schnellverschluss

ABPLA02121  
Länge 50 cm



### Gerüstschutzplane 2,60

Bändchengewebe, Randleiste mit Metallösen, Befestigungsmöglichkeit alle 40 cm, Transparent-weiß, ca. 150 g/m<sup>2</sup>, Reißfestigkeit: ca. 650 N/5 cm

ABPLA01700	10,00 L	2,60 B	3,9	4
ABPLA01701	20,00 L	2,60 B	7,8	4



### Gerüstschutzplane 3,10

Bändchengewebe, Randleiste mit Metallösen, Befestigungsmöglichkeit alle 40 cm, Transparent-weiß, ca. 150 g/m<sup>2</sup>, Reißfestigkeit: ca. 650 N/5 cm

ABPLA01702	10,00 L	3,10 B	4,7	4
ABPLA01703	20,00 L	3,10 B	9,3	4



### Gerüstnetz 2,57

für Gerüstfelder 2,57 m, weiß, mit Knopflochleiste, ca. 50 g/m<sup>2</sup>, Befestigungsmöglichkeit alle 12 cm, Winddurchlässigkeit: ca. 45-50%

ABPLA02006	10,00 L	2,57 B	1,3	4
ABPLA02007	20,00 L	2,57 B	2,5	4



### Gerüstnetz 3,07

für Gerüstfelder 3,07 m, weiß, mit Knopflochleiste, ca. 50 g/m<sup>2</sup>, Befestigungsmöglichkeit alle 12 cm, Winddurchlässigkeit: ca. 45-60%

ABPLA02004	10,00 L	3,07 B	2,2	4
ABPLA02005	20,00 L	3,07 B	4,3	4



### Einmalbinder-Kunststoff

0,50 kg pro Paket, Reißfestigkeit: ca. 22,00 kg, Preis pro 100 Stück

ABPLA02106	0,30 L			100
------------	--------	--	--	-----

## [i] Gerüstabstützung

Artikel	Artikel-Nr.	L./H. m	B.m	G.kg	LK	VE
---------	-------------	---------	-----	------	----	----

### Gerüstabstützung



#### Stufenlos verstellbare Schrägstütze (Statik vorhanden)

AB103673  
von 330-600 cm, verzinkt, SW 19 15,3



#### Aussteifung 1,50 m für Schrägstütze (Statik vorhanden)

AB103674  
verzinkt, SW 19 6,0



#### Erdnagel

100000  
massiv, geschmiedet (aus Bautechnik) 2,3

Mit der Gerüstabstützung von ALTRAD Baumann kann ein Gerüst ohne Gerüsthalter oder Schnellanker an einer Fassade gegen kippen gesichert werden.

– Max. Aufbauhöhe vor „geschlossener“ Fassade\* und einer max. Feldlänge bis 3,07 m: **Standhöhe H = 6,20 m**

– Max. Aufbauhöhe vor „offener“ Fassade\*\* und einer max. Feldlänge bis 3,07 m: **Standhöhe H = 4,20 m**

\* an einem fertig erstellten Gebäude (Fassade geschlossen, mit Fenster)

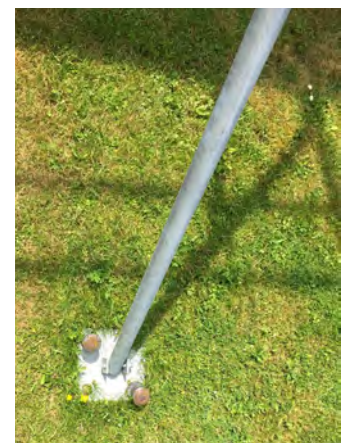
\*\* Gebäude das sich in der Rohbau-Phase befindet

Der Anschluss der Kupplungen muß im Bereich des Knotenbleches liegen.

Verankerung in gerissenem Beton: Die Platte (siehe Detail) muß mit 4 ZYKON-Bolzenanker FZA 10 x 40 M6/10 oder gleichwertig verübelt werden.

Verankerung in bindigen und nicht bindigen Böden: 2 x Erdnagel (10 00 00)

**Die Schrägstütze und Aussteifung muß an jedem Rahmenseg befestigt werden.**



## [i] Persönliche Schutzausrüstung (PSA)

Artikel	Artikel-Nr.	L./H. m	B.m	G.kg	LK	VE
---------	-------------	---------	-----	------	----	----

### Persönliche Schutzausrüstung



#### PSA-Premium-Set

mit EG-Baumusterprüfbescheinigung Nr. PS 08060014

ABDIV70502 3,5

Größe S-M

ABDIV70503 3,5

Größe L-XL



#### Auffanggurt „R2“

ABDIV70500 2,0

Größe S-M

ABDIV70501 2,0

Größe L-XL



#### Verbindungsmittel Manyard mit integriertem, dehnbarem Falldämpfer

ABDIV70600 1,0

Länge 2,00 m, EN354 und EN355 auch für Feldlänge 3,07 m geeignet



#### Geräte-Beutel, rot

ABDIV70700 0,5



#### Tasche für Ratschenschlüssel

ABDIV70800 0,2

## [i] Montage-Sicherheitsgeländer (MSG)

Artikel	Artikel-Nr.	L./H. m	B.m	G.kg	LK	VE
---------	-------------	---------	-----	------	----	----

### Montagesicherheitsgeländer (MSG)

Passend für jedes gängige Fassaden- und Modulgerüstsystem (Ø 48 mm), von der oberen wie auch unteren Etage montierbar.



#### Montage-Sicherheitspfosten

AB206600 Aluminium	2,40 L	5,8	
-----------------------	--------	-----	--



#### Teleskopgeländer für MSG 207

AB206800 Aluminium, Feldlänge 1,50 m bis 2,07 m	2,5	60
--	-----	----



#### Teleskopgeländer für MSG 307

AB206700 Aluminium, Feldlänge 2,07 m bis 3,07 m	3,0	60
--	-----	----



ansetzen...

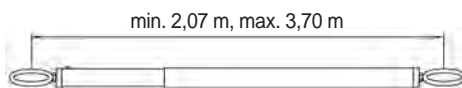
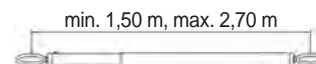
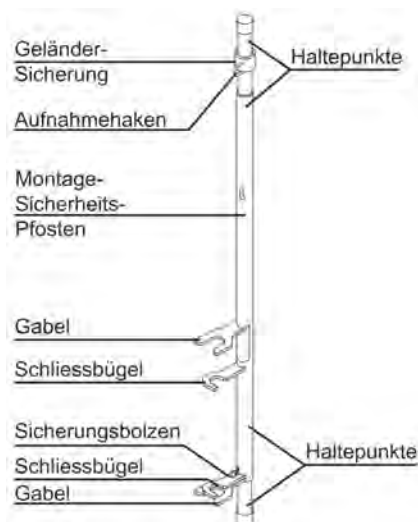


schliessen...



absenken...

gesichert!



#### Vorteile:

- einfachste Handhabung
- passt auf gängige Fassaden- und Modulgerüstsysteme (mit Ø 48 mm)
- von der oberen wie auch unteren Etage montierbar



## Aufbau Montage-Sicherheitsgeländer (MSG)



Beim Aufstieg auf die jeweils oberste Gerüstlage und bei der anschließenden Montage der Vertikalrahmen und Geländer kann Absturzgefahr bestehen.

Als Maßnahme zur Gefahrenabwehr beim Aufstieg auf die oberste Gerüstlage wird deshalb empfohlen, das Montage-Sicherheits-Geländer (MSG) als Schutz im Aufstiegsfeld zu verwenden.

Am Pfosten kann sich der Monteur beim Aufstieg auf die oberste Ebene festhalten und das Geländer bietet einen örtlichen Seitenschutz zur Annahme der ersten beiden Vertikalrahmen und Rückengeländer.

Das Montage-Sicherheits-Geländer wird vor Betreten der obersten Gerüstebene von der darunter liegenden Ebene aus montiert. Um eine Gefährdung während der Montage des MSG auszuschließen, ist in diesem Feld vorher der komplette 3-teilige Seitenschutz einzubauen.



## [i] Gerüst-Paletten

Artikel	Artikel-Nr.	L./H. m	B.m	G.kg	LK	VE
---------	-------------	---------	-----	------	----	----

### Paletten

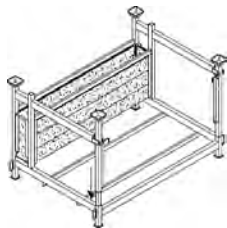
Diverse Ausführungen zur Lagerung und Transport von Vertikalrahmen, Belägen, Kleinteilen oder Rohren und ähnlichen Gütern. Die Paletten lassen sich stapeln und sparen nicht nur Platz sondern auch Zeit und Kosten.



#### Palette

für 20 Vertikalrahmen, stehend

ABSL718500	1,19 L	0,74 B	34,8
für Gerüstbreite 0,73 m			
ABSL118500	1,19 L	1,10 B	39,8
für Gerüstbreite 1,09 m			



#### Kommissions-Stellrahmenpalette, für 15 Vertikalrahmen

824400	1,00 H/1,54 L	1,07 B	100,0
verzinkt 0,73 m			
824410	1,36 H/1,54 L	1,07 B	105,0
verzinkt, 1,09 m			



#### Kommissions-Gerüstbodenpalette

für 15 Alu-Rahmentafeln oder 30 Stahlböden

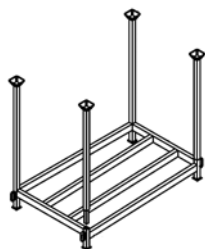
824300	1,41 H/1,54 L	1,07 B	65,0
verzinkt			



#### Palette für Rohre und Gerüstteile 125 x 85

transportiert werden können beispielsweise 13 Vertikalrahmen 73 cm oder 100 Geländer oder 90 Bordbretter oder 70 Vertikalstiele oder 90 Riegel oder 11 Alu-Rahmentafeln 61 cm.

ABSOG11500	0,27 H/1,25 L	0,85 B	39,3
mit 4 abnehmbaren Aufsteckpfosten. Belastung 1.600 kg, verzinkt			



#### Palette für S 73 oder A 73

für 23 Vertikalrahmen

582430100	1,41 H/1,58 L	0,88 B	56,0
verzinkt			

Artikel	Artikel-Nr.	L./H. m	B.m	G.kg	LK	VE
---------	-------------	---------	-----	------	----	----



**Palette für Gerüstböden**

für 15 Alu-Rahmentafeln oder 30 Stahlböden

582430200 1,41 H/1,58 L 0,73 B 52,0  
verzinkt



BAUTECHNIK



DACHDECKER- UND ZIMMEREIBEDARF



BAUMASCHINEN



GERÜSTTECHNIK



LAGERTECHNIK



Wer mit Gerüsten arbeitet, weiß genau, worauf er zu achten hat. Qualität und Preis müssen stimmen. Schnelle und kurzfristige Anlieferung, auch direkt an die Baustelle, sind selbstverständlich.

Als Ihr Partner rund um den Bau, sorgen wir dafür, dass Sie wirklich das bekommen, was Sie verlangen und benötigen.

Gute Beratung und Service sind für uns selbstverständlich. Machen Sie doch einfach Gebrauch davon, nutzen Sie unser Know-how.

Die Baustellenaufnahmen zeigen nicht notwendigerweise die vollständige Baustelle oder Sicherheitssituation. Aus sicherheitstechnischer Sicht sind diese Darstellungen nicht als Beispiel gedacht. Änderungen in Technik, Ausstattung und Preis vorbehalten. Nachdruck oder Fotokopien sind auch auszugsweise untersagt. © ALTRAD Baumann



ALTRAD BAUMANN GMBH  
Ritter-Heinrich-Strasse 6-12 - 88471 Laupheim, Germany  
Tel.: +49 7392 7098-0 - Fax: +49 7392 7098-555

[www.altradbaumann.de](http://www.altradbaumann.de) - E-mail: [info@altradbaumann.de](mailto:info@altradbaumann.de)  
[www.altradbaumann.at](http://www.altradbaumann.at) - E-mail: [info@altradbaumann.at](mailto:info@altradbaumann.at)  
[www.altradbaumann.ch](http://www.altradbaumann.ch) - E-mail: [info@altradbaumann.ch](mailto:info@altradbaumann.ch)